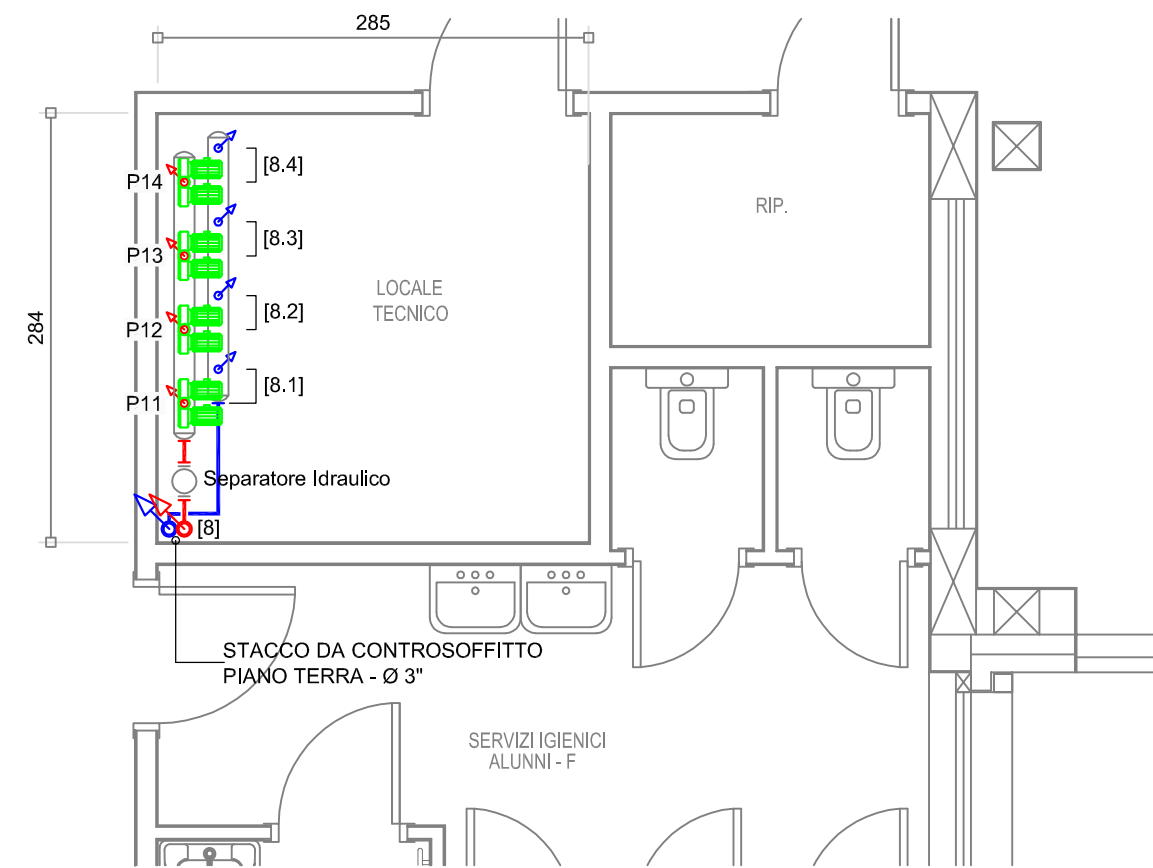
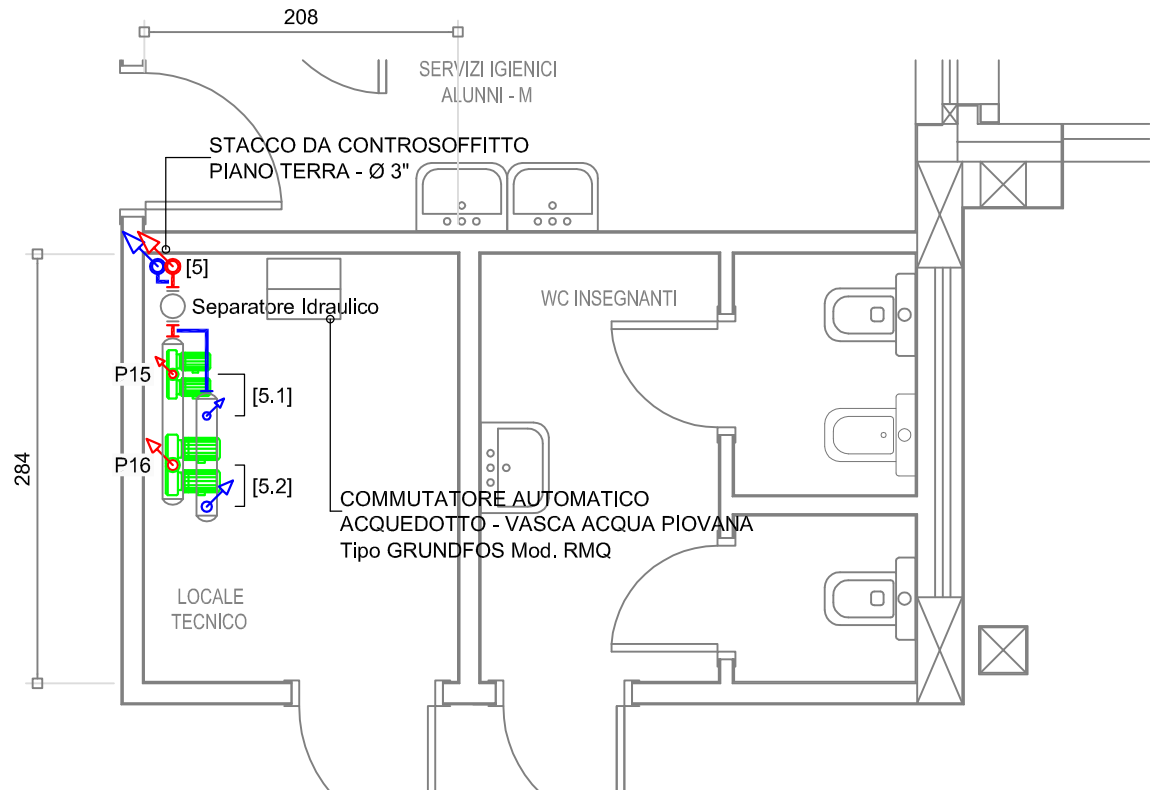


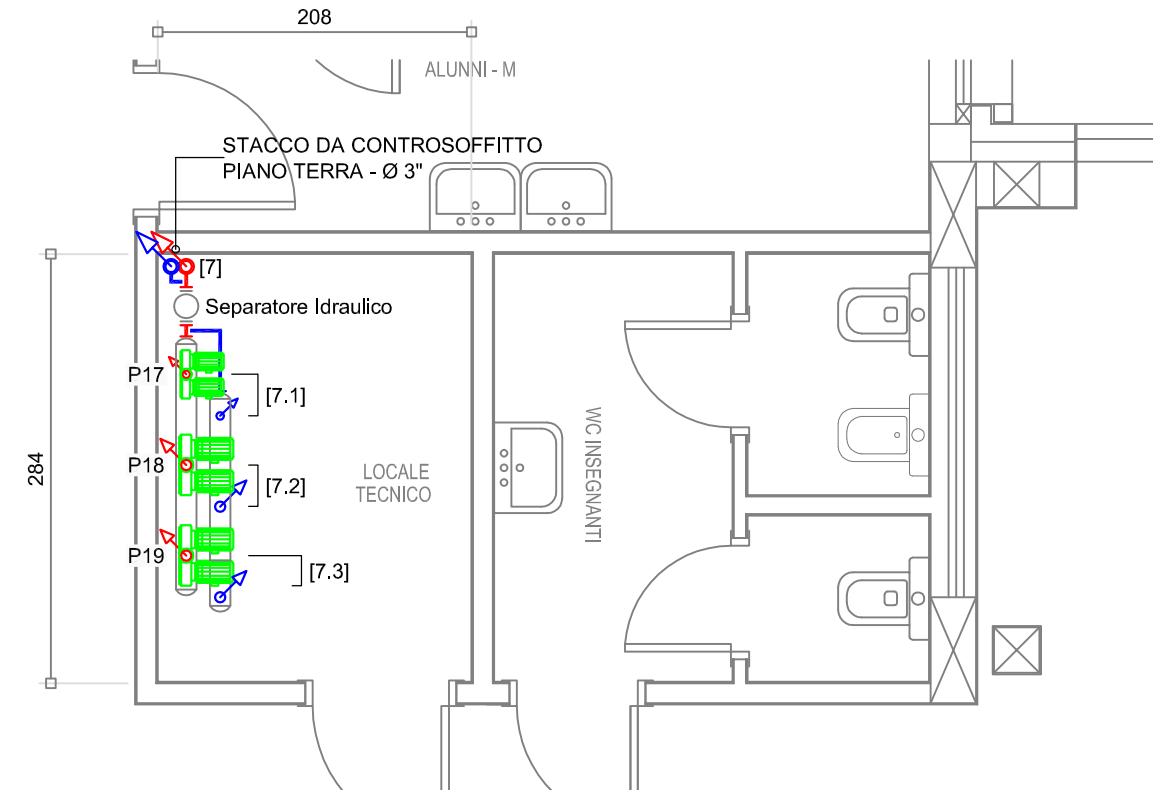
LAYOUT SOTTOSTAZIONE "B1"
scala 1:50 Piano Terra



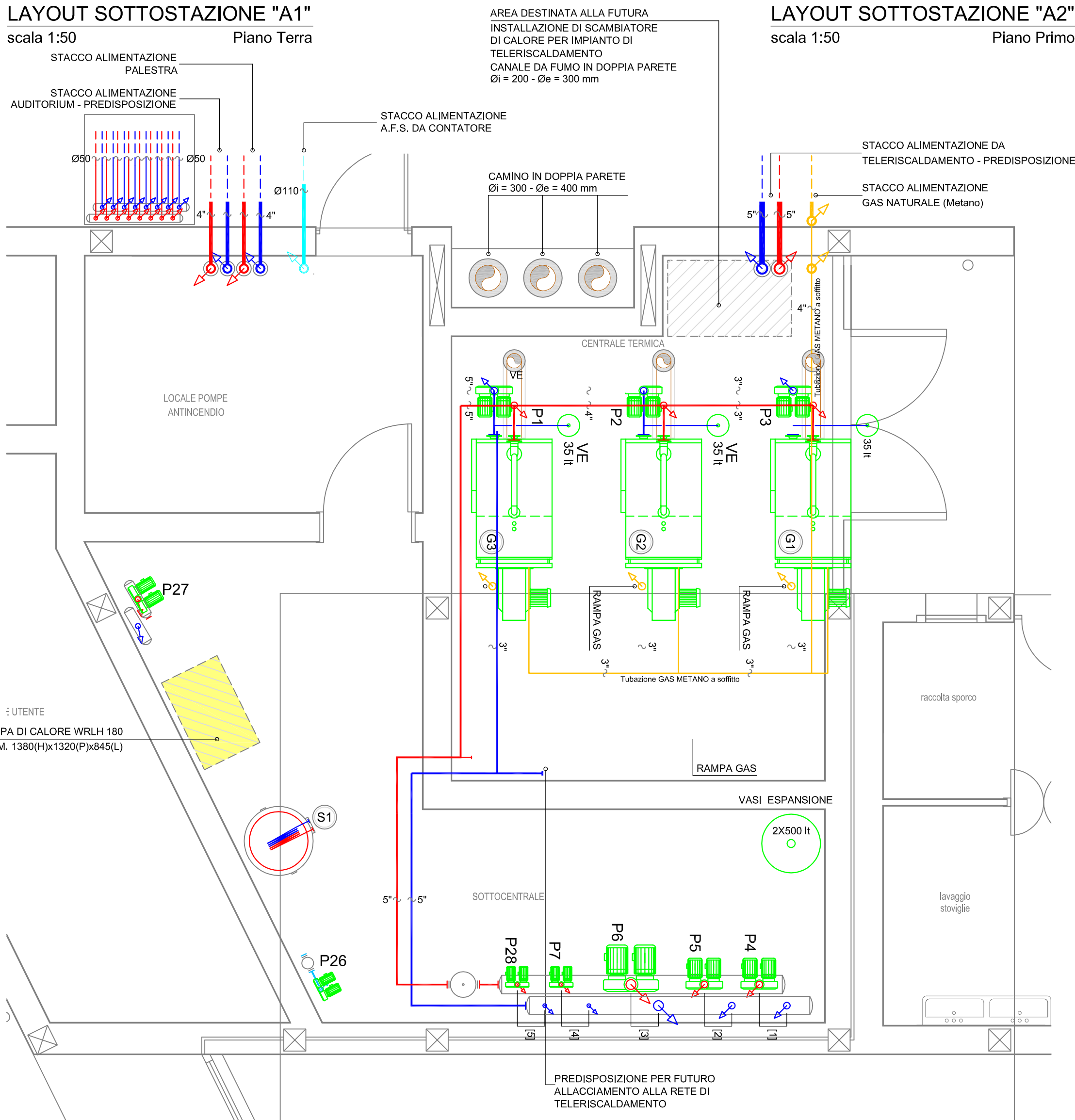
LAYOUT SOTTOSTAZIONE "B2"
scala 1:50 Piano Primo



LAYOUT SOTTOSTAZIONE "A1"
scala 1:50 Piano Terra

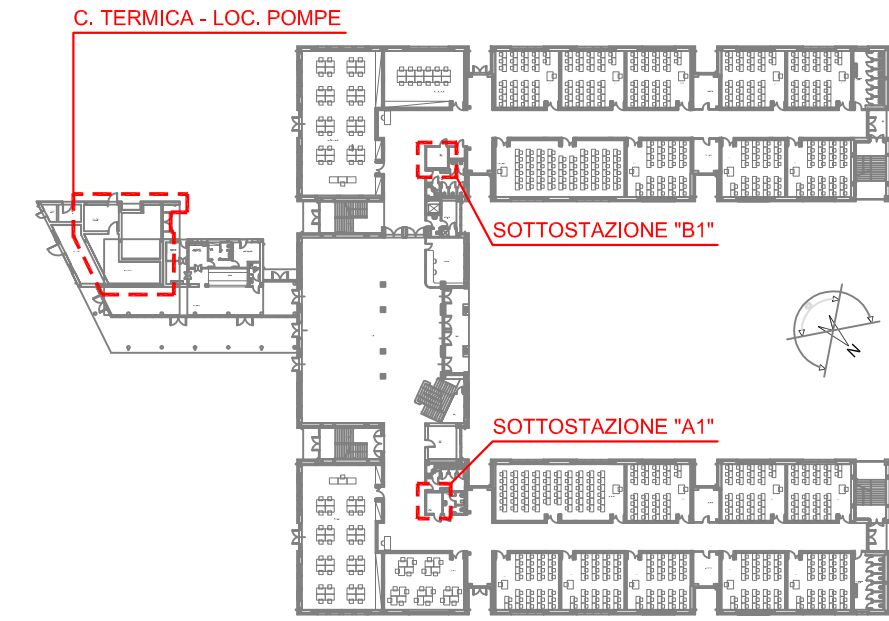


LAYOUT SOTTOSTAZIONE "A2"
scala 1:50 Piano Primo

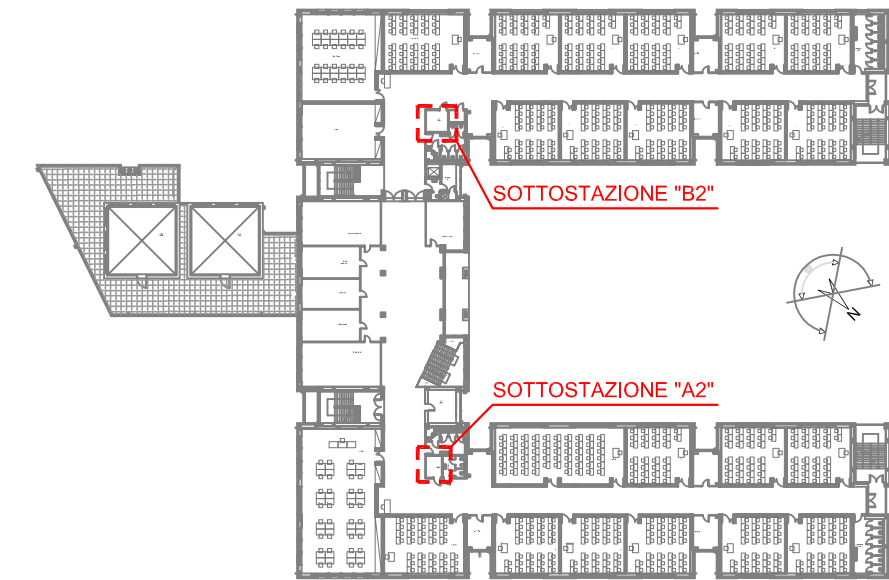


LAYOUT C.TERMICA - LOC. POMPE
scala 1:50 Piano Terra

ZONE D'INTERVENTO



PIANTA PIANO TERRA



PIANTA PIANO PRIMO

N.B.

LA DISPOSIZIONE DELLE APPERECCHIATURE E DELLE TUBAZIONI VA INTERPRETATA IN FUNZIONE DELLE LIMITAZIONI E DELLA PRECISIONE CHE LA RAPPRESENTAZIONE GRAFICA (SCHEMATICA E SIMBOLICA) CONSENTE. EVENTUALI VARIANTI AL PROGETTO, ANCHE MINIME, DEVONO ESSERE CONCORDATE PER ISCRITTO CON IL PROGETTISTA. IN CASO CONTRARIO DECADE OGNI RESPONSABILITA' DA PARTE DEL PROGETTISTA STESSO.

LEGENDA CIRCUITI

- LINEA ALIMENTAZIONE PALESTRA
- LINEA ALIMENTAZIONE AUDITORIUM (Predisposizione)
- LINEA ALIMENTAZIONE SCUOLA
- LINEA ALIMENTAZIONE BAR-RISTORO
- LINEA INTEGRAZIONE BIBLIOTECA
- SOTTOSTAZIONE "A1"
 - LINEA ALIMENTAZIONE LABORATORI
 - LINEA ALIMENTAZIONE AULE
- SOTTOSTAZIONE "B1"
 - LINEA ALIMENTAZIONE ATRIO
 - LINEA ALIMENTAZIONE LABORATORI
 - LINEA ALIMENTAZIONE AULE
- SOTTOSTAZIONE "A2"
 - LINEA ALIMENTAZIONE LABORATORI
 - LINEA ALIMENTAZIONE U.T.A. AULE
 - LINEA ALIMENTAZIONE AULE
- SOTTOSTAZIONE "B2"
 - LINEA ALIMENTAZIONE ATRIO - UFFICI
 - LINEA ALIMENTAZIONE LABORATORI
 - LINEA ALIMENTAZIONE U.T.A. AULE
 - LINEA ALIMENTAZIONE AULE
- LINEA ALIMENTAZIONE BIBLIOTECA

G1 G2 G3

CALDAIA A GAS A CONDENSAZIONE
Tipo VIESSMANN Modello VITOCROSSAL 300 CT3
ACQUA 80/60 °C
P_{Fuori} = 297,0 kW
P_{Utile} = 285 kW
PRESSIONE MASSIMA = 4 bar
RENDIMENTO STAGIONALE 106%

S1

BOLLITORE INERZIALE CON SCAMBIATORE ESTRAIBILE INOX
Tipo SICC Modello 109 NS-NSI
DIMENSIONI = Ø 940 - H 2200
P_{max} Bollitore = 8 bar
P_{max} Scambiatore = 12 bar
CAPACITA' = 1000 lt

C1 C2 C3 C4

POMPA DI CALORE PER SONDE GEOTERMICHE
Tipo AERNOVA Modello RT/IC 60
POTENZA Frigorifera = 12,77 kW
POTENZA Termica = 14,31 kW
POTENZA Elettrica Ass. = 5,049 W
PORTATA ACQUA = 2,461 m³/h



PROVINCIA DI PADOVA
Settore Edilizia

NUOVO LICEO CLASSICO - SCIENTIFICO - LINGUISTICO
"G.B. FERRARI" - ESTE



PROGETTO ESECUTIVO
SCUOLA E PALESTRA

Revisione : [5]	Data :	Oggetto :	Verificato :	Approvato :
Revisione : [4]	Data :	Oggetto :	Verificato :	Approvato :
Revisione : [3]	Data : 23.04.2012	Oggetto : AS-BUILT	Verificato :	Approvato :
Revisione : [2]	Data : 03.06.2011	Oggetto : AGGIORNAMENTO IMPIANTI	Verificato :	Approvato :
Revisione : [1]	Data : 02.02.2010	Oggetto : AGGIORNAMENTO IMPIANTI	Verificato :	Approvato :

TONOIMPIANTI
IMPIANTI TECNICI CIVILI ED INDUSTRIALI
SEDE: Via Nona Strada, 23 - Zona Industriale - 35129 Padova - Tel. 049.8070924 - Fax 049.8072359
UFFICIO: Via Belisario, 7 - 00187 Roma - Tel. 06.4824326 email: info@tonoimpianti.com

M05

COMMITTENTE:	PROVINCIA DI PADOVA NUOVO LICEO CLASSICO - SCIENTIFICO - LINGUISTICO "G.B. FERRARI" - ESTE	Scala Disegno : 1:50
--------------	--	-------------------------

PROGETTO:	IMPIANTI TERMOMECCANICI SCUOLA LAYOUT CENTRALE E SOTTOCENTRALI	Responsabile :
-----------	---	----------------

Prima Emissione : 04 Novembre 2009	Provisorio	Disegno	Nome file : _dwg	Operatore C.A.D. : -
---------------------------------------	------------	---------	---------------------	-------------------------